

# GALERÍA MULLERES

Decembro 2017



Na Biblioteca da Muller do Concello de Muxía podes atopar:

Butler, Judith. *Lenguaje poder e identidade*

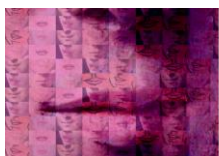
## Judith Butler

*Cleveland- Estados Unidos-, 1956. Filósofa*

Judith Butler é profesora de Filosofía nos Departamentos de Retórica e de Literatura Comparada na Universidade de California, Berkeley, aínda que a súa notoriedade chegou a outros ámbitos académicos e movementos sociais, e os seus libros foron traducidos a varios idiomas. Transformouse nunha das teóricas clave do movemento queer. A **teoría queer** rexeita a clasificación dos individuos en categorías universais e fixas, como: home, muller, heterosexual, homosexual, bisexual ou transexual; pois, considera que están suxeitas a restricións impostas por unha cultura na que a heterosexualidade é obrigatoria

Entre os seus traballos máis importantes atópase a súa obra sobre teoría política e ética, como "*Continxencia, hexemonía, universalidade*" (elaborado xunto a Ernesto Laclau e Slavoj Žižek) ou "*Vida Precaria*". Pero tamén é un referente no que respecta a estudos de xénero e teoría feminista. Libros como "*O xénero en disputa*", "*Corpos que importan*" ou "*Desfacer o xénero*", son de lectura obrigada para quen se interesa nas teorías feministas, e marcaron un fito nos debates sobre as perspectivas do movemento.

A súa teoría performativa do xénero e a sexualidade desafiou os planteos ao feminismo occidental (maiormente estadounidense e europeo, que como critican moitas correntes redúcese ao modelo de muller branca, heterosexual e de clase media). Co seu traballo *O xénero en disputa* (1990, traducido ao castelán case 10 anos despois), Butler expuxo unha crítica ao suposto heterosexual do feminismo, mediante a deconstrución das categorías de sexo e xénero. Desde un punto de vista posestructuralista, indagou sobre as prácticas sexuais non-normativas que cuestionan o xénero como categoría de análise. Entende o xénero e a sexualidade como construcións culturais impostas, en contraposición á visión dos roles de xénero ou sexuais con raíces biolóxicas. E á vez define que esas identidades son construcións discursivas represivas e excluíntes.



**BIBLIOTECA  
DA  
MULLER**



CONCELLO DE MUXÍA